

- Gassensor mit Messumformer
- Ausführung mit eingebautem Sollwertesteller

In Verbindung mit dem RAM-Luftqualitätsregler oder RAM-Klimacomputer zur bedarfsabhängigen Regelung der Außenluftmenge in Lüftungs- und Klimaanlage, insbesondere in Kinos, Restaurants, Versammlungsräumen usw.

Typenübersicht

| | |
|--|-------------|
| Luftqualitätsfühler | Typ 260.038 |
| Luftqualitätsfühler mit Sollwertesteller 0...100Lq | |
| - passend für Regler Typ 485.038 | 260.138 |
| - passend für Klimacomputer CC600 | 260.338 |



Beschreibung

Der Luftqualitätsfühler besitzt ein weißes Kunststoffgehäuse für Wandaufbau in trockenen Räumen. Der Stecksockel des zweiteiligen Gehäuses enthält die Anschlussklemmen und wird separat montiert und verdrahtet. Seine Befestigungsmaße sind auf die genormte 58mm-Unterputzdose abgestimmt. Das Messelement ist in das Gehäuseoberteil eingebaut.

Als Messelement wird ein beheizter Gassensor verwendet, dessen Widerstand von Verunreinigungen der Raumluft (Zigarettenrauch, Ausdünstungen von Personen, Küchendämpfe usw.) abhängt. Die Änderung des Sensorwiderstands wird im Fühler in ein Gleichspannungssignal 1,6...8,4V umgeformt, das dem Lq-Regler als Regelgröße dient. Bei guter Luftqualität liefert der Messfühler etwa 8,4V Ausgangsspannung (100Lq). Mit abnehmender Luftqualität nimmt auch die Ausgangsspannung ab.

Der verwendete Gassensor hat die Eigenschaft, im unbeheizten Zustand zu "verschmutzen" und erst nach einigen Stunden oder Tagen - abhängig von der Dauer der Betriebsunterbrechung - wieder seine normale Empfindlichkeit zu erlangen. Das Regel- bzw. Netzgerät, das die Betriebsspannung für den Sensor liefert, sollte deshalb während Betriebspausen nicht ausgeschaltet werden.

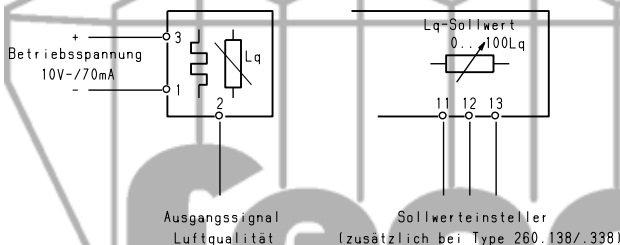
Ausschreibungstext

RAM-Luftqualitätsfühler Typ 260.038.
Elektronischer Fühler zur Erfassung der Raumluftqualität. In weißem Wandaufbaugeschäule 80x80x30mm. Messbereich 0...100 Luftqualität.

RAM-Luftqualitätsfühler Typ 260.138.
Elektronischer Fühler mit Sollwertesteller zur Erfassung der Raumluftqualität. In weißem Wandaufbaugeschäule 80x80x30mm. Mess-, Einstellbereich 0...100 Luftqualität,

RAM-Luftqualitätsfühler Typ 260.338.
Elektronischer Fühler mit Sollwertesteller zur Erfassung der Raumluftqualität. In weißem Wandaufbaugeschäule 80x80x30mm. Zum Anschluss an einen RAM-Klimacomputer CC600. Mess-, Einstellbereich 0...100 Luftqualität,

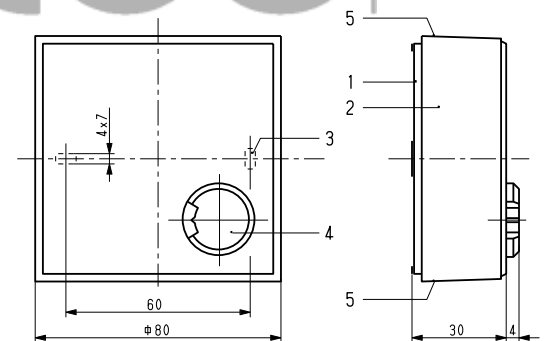
Außenanschluss



Technische Daten

| | |
|-------------------------|------------------------|
| Betriebsspannung | 10V-, ca. 70mA |
| Schutzart | IP 30 |
| Gewicht | 100g |
| Fühlerausgang | Gleichspannung |
| - Messbereich | 0...100Lq = 1,6...8,4V |
| - Belastung | ≤0,5mA |
| Sollwertesteller | |
| - Einstellbereich | 0...100Lq |

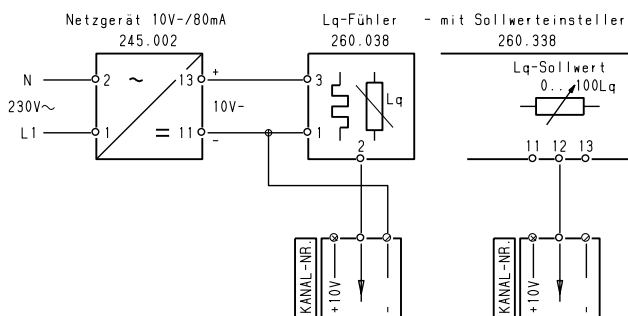
Maßbild



- 1 Stecksockel
- 2 Gehäuse-Oberteil
- 3 Befestigungslöcher
- 4 Einstellknopf (Typ 260.138, 260.338)
- 5 Arretierung (um das Gehäuse abziehen zu können, beide Schrauben **hineindreihen**)

Anschluss an den Klimacomputer CC600

Der Fühler ist wegen der hohen Stromaufnahme von einem separaten Netzgerät zu versorgen!



Montage

Der Fühler ist in etwa 1,5m Höhe, mit den Belüftungsschlitzen oben und unten zu montieren. Er kann auf eine 58mm-Unterputzdose oder direkt auf die Wand geschraubt werden.

Um störende Einflüsse zu vermeiden, nicht in unmittelbarer Nähe von Fenstern oder Türen montieren. Nischen und Ecken sind wegen schlechter Luftzirkulation zu meiden.

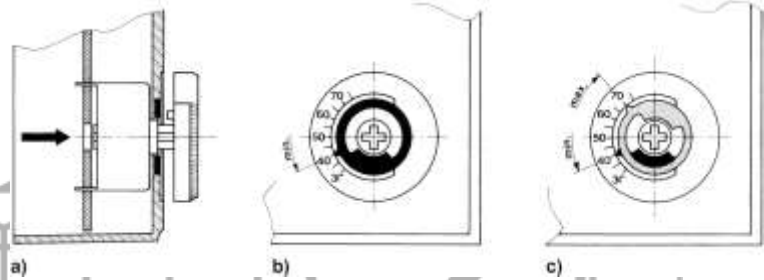
Einstellung

Einengung des Sollwertbereichs

bei Typ 260.138/338 (Abb. 1a bis 1c)

Beispiel: Gewünschter Einstellbereich 40 bis 70Lq.

1. Einstellknopf entfernen (von hinten durchdrücken, Abb. 1a), Begrenzungsscheiben entnehmen.
2. Eine Scheibe mit der Spitze bei 40Lq (Abb. 1b), die zweite bei 70Lq (Abb. 1c) einlegen.
3. Knopf in der **ursprünglichen** Stellung aufstecken, ohne dass der Zapfen an der Knopfunterseite einrastet: Einstellung 0 bis 100Lq möglich.
4. Knopf zwischen 40 und 70Lq stellen, von hinten gegenhalten und ganz eindrücken: Einstellung auf 40 bis 70Lq begrenzt.



fegatec